



Preisliste für Tagungen I/2011

Gültig ab 01.02.2011 bis zum Erscheinen der neuen Preisliste
Alle Preise in Euro incl. MwSt (Änderungen vorbehalten)

Ansprechpartner:
Frau Beate Lonzner, Frau Rita Oggermüller
Herr Otto Böhm jun.

Tagungs-Arrangements:

Classic (2 Tage)

1.Tag:

Begrüßung am Vormittag:
Roggenweckerl mit Frischkäse und
Schnittlauch, Butterbrezeln

Tagungsraum mit Standardtechnik,
frisches Obst

Lunchbüffet

Pause am Nachmittag
mit Apfel- und Topfenstrudel

Abendmenü (drei Gänge mit
Wahlmöglichkeiten)

Übernachtung
im Einzelzimmer

2.Tag:

Frühstücksbüffet
in der Malztenne

Tagungsraum mit Standardtechnik,
frisches Obst

Leichtes 2-Gang-Wahlmenü
zum Mittagessen

Pause am Nachmittag mit frischem
Obstkuchen aus unserer Patisserie

Preis pro Person:

182,50 €

Gemütlich bayerisch (3 Tage)

1.Tag:

Gemütliche bayerische Brotzeit oder Fondue
in unseren historischen Knechtstuben

Übernachtung im Einzelzimmer

2.Tag:

Frühstücksbüffet in der Malztenne

Tagungsraum mit Standardtechnik,
frisches Obst

Pause am Vormittag mit frisch gepressten
Säften, Naturjoghurt und Obstsalat

Leichtes 2-Gang-Wahlmenü zum Mittagessen

Pause am Nachmittag mit Apfel- und
Topfenstrudel aus unserer Patisserie

3-Gang-Gourmetmenü in der Jakobstube

Übernachtung im Einzelzimmer

3.Tag:

Frühstücksbüffet in der Malztenne

Tagungsraum mit Standardtechnik,
frisches Obst

Lunchbüffet zum Mittagessen

Pause am Nachmittag mit frischem
Obstkuchen aus unserer Patisserie

Preis pro Person:

295,50 €

Romantik Hotel Zum Klosterbräu

Familie Böhm

*Kirchplatz 1 * 86633 Neuburg-Bergen*

*Tel.: 08431/67750 * Fax: 08431/41120*

*www.Zum-Klosterbraeu.de * email: boehm@Zum-Klosterbraeu.de*



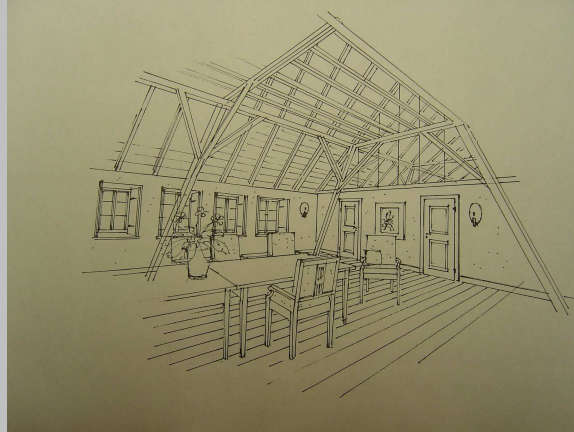
Für Ihre individuelle Planung:

	Übernachtung im Einzelzimmer mit Frühstück in der Malztenne	87,- €	
	Neu: Unser Businesszimmer für den Tagungsleiter Sehr großer Schreibtisch mit iMac mit Internet und vielen weiteren Extras	94,- €	
	Tagungsgetränke n. Verbr.		
Pause Vormittag:			
	Kaffee, italienische Kaffeespezialitäten und Eilles-Tee	n. Verbr.	
	Frisch gepresste Säfte mit Naturjoghurt und Obstsalat	7,-	
	Roggenweckerl mit Frischkäse und Schnittlauch, Butterbrezeln	5,-	
	Canapées und Fingerfood (empfohlen 2 St./Pers.)	3,50/St.	
	Sonstiges:		
Mittag:			
	2-Gang-Wahlmenü	25,-	
	3-Gang-Wahlmenü	33,50	
	Lunchbüffet (ab 10 Personen)	28,50	
Bayerisch	Klare Rindsuppe, Bayerische Spezialität (z.B. Fleischpflanzerl, Rindsroulade, Krustenbraten)	17,-	
	3-Gang-Gourmetmenü in der Jakobstube	45,50	
	à la carte (Gaststube)		
Pause Nachmittag mit Kuchen aus unserer Patisserie:			
	Kaffee, italienische Kaffeespezialitäten und Eilles-Tee	n. Verbr.	
	Ofenfrischer Apfel- und Topfenstrudel	3,20/St.	
	Obstkuchen nach Saison	3,50/St.	
	Obsttartelettes und Petit Fours	3,50/St.	
	Sonstiges:		
Abendessen:			
	2-Gang-Wahlmenü	25,-	
	3-Gang-Wahlmenü	33,50	
Zünftig	Beste Brotzeit mit exklusiven Spezialitäten von bayerischen Bauern mit Inntaler Rohmilchkäse, luftgetrockneter Schinken, Räucherfisch aus der Ussel, verschiedenen Bauernbroten,...	19,-	
Urgemütlich	Fondue in einer unserer gemütlichen Stuben	33,50	
Gourmet	Gourmetmenü in der Jakobstube	Ab 45,50	
	à la carte (Gaststube)		



Tagungsräume:

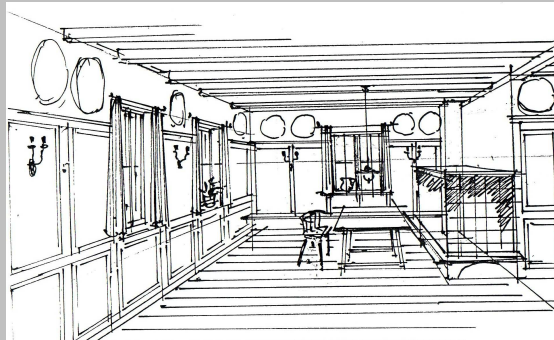
☐ Heutenne 130 m² (W-Lan) 120,-



☐ Kaminzimmer 90 m² (W-Lan) 70,-

Besprechungszimmer:

- ☐ Johann-Baptist-Stube (W-Lan) 35,-
- ☐ Friedrich-Stube (W-Lan) 35,-
- ☐ Franziskus-Stube (W-Lan) 35,-



- ☐ Blaues Zimmer (W-Lan) 30,-
- ☐ Jakobstube (W-Lan) 70,-
- ☐ gemütliche Sitzecken in der Malztenne (W-Lan) ---- (ohne Technik)
- ☐ Klostergarten und -park ---- (ohne Technik)



Überblick über unsere Tagungs- und Besprechungszimmer:

Raum	m ²	Block	Parlamentarisch	U-Form
Heutenne	130	30	70	40
Kaminzimmer	90	25	40	20
Franziskusstube	15	6	-	-
Friedrichstube	25	10	-	-
Blaues Zimmer	20	8	-	-
Johann-Baptist-Stube	20	8	-	-
Jakobstube	40	10	-	10

Ausstattung der Tagungsräume und Besprechungszimmer:

- Standard (in der Raummiete enthalten):
1 Leinwand, 1 Pinwand, 1 Flipchart, Internetanschluss, schnurloses Durchwahltelefon, Moderationsmarker, Pinwandnadeln, Schere, Tesa-Klebestick, Krepp-Klebeband
- Moderatus® von Neuland (Moderationsmaterial für einen ganzen Tag / 99,-)
- Flipchart extra x__
- Pinwand extra x__
- Overhead
- Video-Beamer (50,- €)
- Digital-Kamera (30,- €)
- Sonstiges: _____
- Hifi-Anlage
- iPod-Touch mit Bose-Sound (30,- €)
- Laptop (30,- €)
- Plasma-TV + DVD-Player (50,- €)

Outdoor und Gesellschaft:

- Fackelwanderung im Winter mit Punsch-Station (8,50 € pro Person)
- Führung durch die Wallfahrtskirche Hl. Kreuz (Spende)
- Kräuterwanderung auf dem Jakobsweg in den Naturpark Altmühltal (pauschal ca. 50,- €)
- Eisstockschießen (3,- € pro Person)
- Grillen am Lagerfeuer in unserem Klosterpark (ab 29,- € pro Person)
- Fahrradtour zur Hüttinger Burgruine mit Picknick (ab 19,- € pro Person)
- Golfschnupperkurs auf dem Wittelsbacher Golfplatz bei Schloss Grünau (nach Vereinbarung)
- Zillenfahrt auf der Donau (ca. 100,- bis 200,- € je nach Streckenlänge pro Zille für ca. 8 – 20 Personen)
- Bogen- oder Armbrustschießen in unserem Klostergarten (pauschal 250,- €)
- Sehr viele weitere Outdoormöglichkeiten in unserem 3 ha großen Klosterpark mit Karpfenweiher
- Gemütlicher Ausklang des Abends bei Schafkopf, Skat, Schach oder Backgammon am offenen Kamin unserer Lounge, der Malztenne.