



Preisliste für Tagungen 2019

Gültig ab 01.01.2019 bis zum Erscheinen der neuen Preisliste.
Alle Preise in Euro incl. MwSt (Änderungen vorbehalten).

Ansprechpartner:
Frau Rita Oggermüller, Frau Michaela Reuthlinger
Herr Otto Böhm

Tagungs-Arrangements:

Classic (2 Tage)

1.Tag:

Begrüßung am Vormittag:
Roggenweckerl mit Frischkäse und
Schnittlauch, Butterbrezeln

Tagungsraum mit Standardtechnik,
frisches Obst

Lunchbüffet

Pause am Nachmittag
mit Apfel- und Topfenstrudel

Abendmenü (drei Gänge mit
Wahlmöglichkeiten)

Übernachtung
im Einzelzimmer

2.Tag:

Frühstücksbüffet
in der Malztenne

Tagungsraum mit Standardtechnik,
frisches Obst

Leichtes 2-Gang-Wahlmenü
zum Mittagessen

Pause am Nachmittag mit frischem
Obstkuchen aus unserer Patisserie

Preis pro Person:

239,50 €

Gemütlich bayerisch (3 Tage)

1.Tag:

Gemütliche bayerische Brotzeit oder Fondue
in unseren historischen Knechtstuben

Übernachtung im Einzelzimmer

2.Tag:

Frühstücksbüffet in der Malztenne

Tagungsraum mit Standardtechnik,
frisches Obst

Pause am Vormittag mit frisch gepressten
Säften, Naturjoghurt und Obstsalat

Leichtes 2-Gang-Wahlmenü zum Mittagessen

Pause am Nachmittag mit Apfel- und
Topfenstrudel aus unserer Patisserie

3-Gang-Gourmetmenü in der Jakobstube

Übernachtung im Einzelzimmer

3.Tag:

Frühstücksbüffet in der Malztenne

Tagungsraum mit Standardtechnik,
frisches Obst

Lunchbüffet zum Mittagessen

Pause am Nachmittag mit frischem
Obstkuchen aus unserer Patisserie

Preis pro Person:

379,50 €

*Romantik Hotel Zum Klosterbräu
Familie Böhm*

*Kirchplatz 1 * 86633 Neuburg-Bergen
Tel.: 08431/67750 * Fax: 08431/41120*

*www.Zum-Klosterbraeu.de * email: info@Zum-Klosterbraeu.de*



Für Ihre individuelle Planung:

	Übernachtung im Einzelzimmer mit Frühstück in der Malztenne	Ab 124,50 €	
Pause Vormittag:			
	Kaffee, italienische Kaffeespezialitäten und Eilles-Tee	n. Verbr.	
	Frisch gepresste Säfte	4,80	
	Naturjoghurt und Obstsalat	4,00	
	Butterbrezeln	2,80	
	Roggenweckerl mit Frischkäse	2,80	
	Canapées und Fingerfood (empfohlen 2 St./Pers.)	4,20/St.	
	frisches Obst	2,70	
	Sonstiges:		
Mittag:			
	2-Gang-Wahlmenü	33,00	
	3-Gang-Wahlmenü	42,50	
	Lunchbuffet (ab 10 Personen)	36,50	
Bayerisch	Klare Rindsuppe, Bayerische Spezialität (z.B. Fleischpflanzerl, Rindsroulade, Krustenbraten)	22,50	
	4-Gang-Gourmetmenü in der Jakobstube (à la carte (Gaststube))	Ab 56,00	
Pause Nachmittag mit Kuchen aus unserer Patisserie:			
	Kaffee, italienische Kaffeespezialitäten und Eilles-Tee	n. Verbr.	
	Ofenfrischer Apfel- und Topfenstrudel	3,90/St.	
	Obstkuchen nach Saison	4,20/St.	
	Obsttartelettes und Petit Fours	4,20/St.	
	Sonstiges:		
Abendessen:			
	2-Gang-Wahlmenü	33,00	
	3-Gang-Wahlmenü	42,50	
Zünftig	Brotzeit mit exklusiven Spezialitäten von bayerischen Bauern mit Allgäuer Rohmilchkäse, luftgetrocknetem Schinken, Räucherfisch aus der Ussel, verschiedenen Bauernbroten, Sülze, Obazter...	23,00	
Urgemütlich	Fondue in einer unserer gemütlichen Stuben	43,50	
Gourmet	4-Gang-Gourmetmenü in der Jakobstube (à la carte (Gaststube))	Ab 56,00	
	Individuelles Menü (siehe Menüvorschläge)		



Tagungsräume (Raummiete/pro Tag):

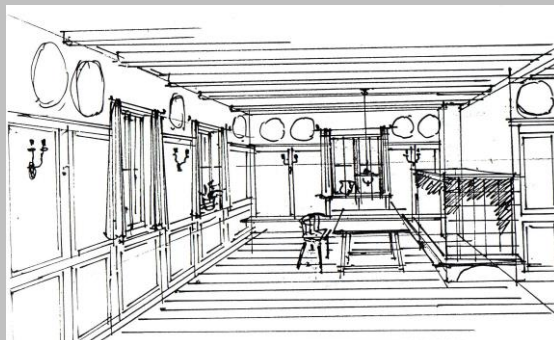
☐ Heutenne 130 m² 170,-



☐ Kaminzimmer 90 m² 110,-

Besprechungszimmer:

☐ Johann-Baptist-Stube 46,50
☐ Friedrich-Stube 46,50
☐ Franziskus-Stube 46,50



☐ Blaues Zimmer 46,50
☐ Jakobstube 82,50
☐ gemütliche Sitzecken in der Malztenne
(täglich ab 11.00 Uhr) oder ---- (ohne Technik)
☐ Klostergarten und -park ---- (ohne Technik)



Überblick über unsere Tagungs- und Besprechungszimmer:

Raum	m ²	Block	Parlamentarisch	U-Form
Heutenne	130	30	70	40
Kaminzimmer	90	25	40	25
Franziskusstube	15	6	-	-
Friedrichstube	25	10	-	-
Blaues Zimmer	20	8	-	-
Johann-Baptist-Stube	20	8	-	-
Jakobstube	40	10	-	10

Ausstattung der Tagungsräume und Besprechungszimmer:

- Standard (in der Raummiete enthalten):
1 Leinwand, 1 Pinnwand, 1 Flipchart, Internetanschluss, Moderationsmarker, Pinnwandnadeln, Schere, Tesa-Klebestick, Krepp-Klebeband
- Wolfvision Visualizer/Dokumentenkamera (95,- €)
- Flipchart extra x 12,50 €
- Pinnwand extra x 12,50 €
- Video-Beamer (60,-)
- Sonstiges: _____

Outdoor und Gesellschaft: Preise auf Anfrage

- Fackelwanderung im Winter mit Punsch-Station
- Führung durch die Wallfahrtskirche Hl. Kreuz (Spende)
- Kräuterwanderung auf dem Jakobsweg in den Naturpark Altmühltal
- Eisstockschießen
- Grillen am Lagerfeuer in unserem Klosterpark
- Kostenloser Fahrradverleih (7 Räder vorhanden)
- Golfschnupperkurs auf dem Wittelsbacher Golfplatz bei Schloss Grünau (nach Vereinbarung)
- Zillenfahrt auf der Donau
- Bogen- oder Armbrustschießen in unserem Klostergarten
- Sehr viele weitere Outdoormöglichkeiten bieten wir zusammen mit dem Spezialisten „Simply Outdoor“ in unserem 3 ha großen Klosterpark an.
- Gemütlicher Ausklang des Abends bei Schafkopf, Skat, Schach oder Backgammon am offenen Kamin unserer Lounge, der Malztenne.
- Sport & Freizeit im Zehntstadel: Tischtennis, Kicker, Billiard, Air-Hockey